

LS

L E X U S





BORN TO PIONEER

堅持自我 世界隨行



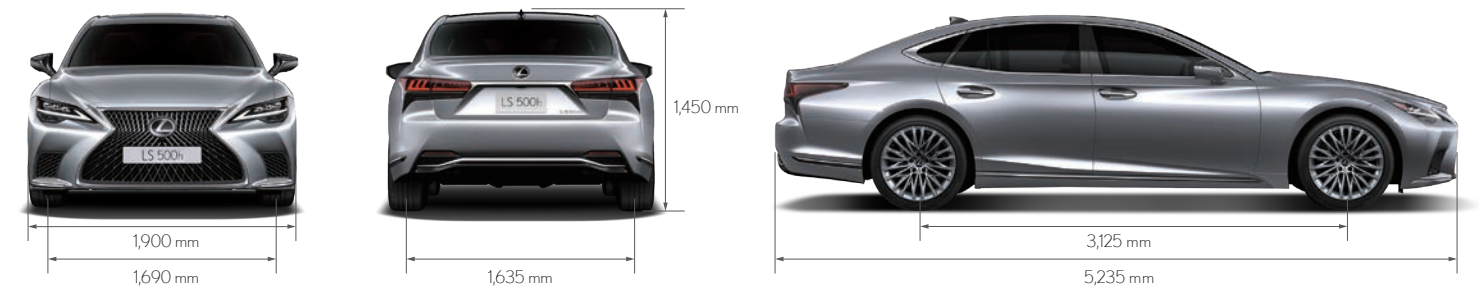
UNPARALLELED LUXURY

前衛奢華座艙 體現精妙造車哲學





LEXUS LS 500h 車型設定規格表



	旗艦版	F SPORT 版	頂級版
尺寸重量			
車長 (mm)	5,235	5,235	5,235
車寬 (mm)	1,900	1,900	1,900
車高 (mm)	1,450	1,450	1,450
軸距 (mm)	3,125	3,125	3,125
前輪距 (mm)	1,630	1,630	1,630
後輪距 (mm)	1,635	1,635	1,635
車輛空重 (kg)	2,340	2,295	2,295
最低離地高 (mm)	147	147	147
風阻係數 (cd 值)	0.28	0.28	0.28
油箱容量 (L)	82	82	82
行李廂空間 (L)	430	430	430
輪胎尺寸	245 / 45 R20	前: 245 / 45 RF20 後: 275 / 40 RF20 (失壓續跑胎)	245 / 50 R19
輪圈型式	20 吋鋁圈	F SPORT 20 吋鋁圈	19 吋鋁圈
最大乘載人數	5	5	5
引擎規格			
引擎型式	8GR-FXS 3.5 升 V6 引擎	8GR-FXS 3.5 升 V6 引擎	8GR-FXS 3.5 升 V6 引擎
可變汽門正時控制系統	VVT-i-W (進氣閥) / VVT-i (排氣閥)	VVT-i-W (進氣閥) / VVT-i (排氣閥)	VVT-i-W (進氣閥) / VVT-i (排氣閥)
引擎聲浪響鳴器	●	●	●
燃油系統	D-4S 多重燃油噴射 (缸內直噴 + 多點燃油噴射)	D-4S 多重燃油噴射 (缸內直噴 + 多點燃油噴射)	D-4S 多重燃油噴射 (缸內直噴 + 多點燃油噴射)
排氣量 (c.c.)	3,456	3,456	3,456
動力性能數據			
最大馬力 (EEC-NET)	299 PS / 6,600 rpm	299 PS / 6,600 rpm	299 PS / 6,600 rpm
最大扭力 (EEC-NET)	35.7 kg-m / 5,100 rpm	35.7 kg-m / 5,100 rpm	35.7 kg-m / 5,100 rpm
加速性能 (0~100 km/h)	5.4 秒	5.4 秒	5.4 秒
安全極速 (km/h)	250	250	250

LEXUS LS 500h 車型設定配備表

	旗艦版	F SPORT 版	頂級版
Hybrid 系統規格			
Hybrid 永磁電動馬達規格 MG1(Motor / Generator)	650 V, 啟動引擎	650 V, 啟動引擎	650 V, 啟動引擎
Hybrid 永磁電動馬達規格 MG 2(Motor / Generator)	650 V, 驅動後輪, 179PS / 30.6 kg-m	650 V, 驅動後輪, 179PS / 30.6 kg-m	650 V, 驅動後輪, 179PS / 30.6 kg-m
HV 電池型式	鋰離子電池	鋰離子電池	鋰離子電池
HV 電池數量	84	84	84
HV 電池電壓	310.8 V	310.8 V	310.8 V
Hybrid 系統性能最大輸出	264 kW (359 PS)	264 kW (359 PS)	264 kW (359 PS)
油耗表現			
市區型態 (km / L) *1	11.83	11.83	11.83
非市區型態 (km / L) *1	16.11	16.11	16.11
測試值 (平均)(km / L) *1	14.2	14.2	14.2
年耗油量 (L) *2	1,056	1,056	1,056
能源效率等級 *3	1	1	1
測試方法 *4	歐盟 1999 / 100 / EC 指令及其後續修正指令 (NEDC 行車型態)		
變速箱 / 行駛模式 / 驅動方式			
變速箱	Multi-stage Hybrid 多段式變速系統 (附 10 速手自排功能)	Multi-stage Hybrid 多段式變速系統 (附 10 速手自排功能)	Multi-stage Hybrid 多段式變速系統 (附 10 速手自排功能)
智能多重駕駛模式	EV / ECO / COMFORT / NORMAL / SPORT S / SPORT S+ / CUSTOM	EV / ECO / COMFORT / NORMAL / SPORT S / SPORT S+ / CUSTOM	EV / ECO / COMFORT / NORMAL / SPORT S / SPORT S+ / CUSTOM
驅動方式	FR 後輪驅動	FR 後輪驅動	FR 後輪驅動
轉向系統			
EPS 電子動力方向盤 (Electric Power Steering)	●	●	●
DRS 後輪主動轉向系統 (Dynamic Rear Steering)	-	●	-
懸吊系統			
電子控制氣壓動力懸吊	●	●	●
AVS 可變阻尼避震系統 (Adaptive Variable Suspension)	●	●	●
鋁合金懸吊	●	●	●
前懸吊	獨立多連桿	獨立多連桿	獨立多連桿
後懸吊	獨立多連桿	獨立多連桿	獨立多連桿
跑車化懸吊	-	●	-
引擎室車身抑震拉桿	●	●	●
煞車系統			
前輪	通風碟附對向 4 活塞煞車卡鉗	通風碟附對向 6 活塞煞車卡鉗	通風碟附對向 4 活塞煞車卡鉗
後輪	通風碟附對向 2 活塞煞車卡鉗	通風碟附對向 4 活塞煞車卡鉗	通風碟附對向 2 活塞煞車卡鉗

■ 表列數值為標準值，未含容許公差。

*1 油耗值資料來源：經濟部能源署公布資訊。

*2 以年平均行駛 15,000 公里除以油耗測試值計算。

*3 排氣量等級：LS 500h 為超過 3,000c.c. 至 3,600c.c。

*4 本標示之市區耗油量 / 非市區耗油量 / 油耗測試值均係在控制溫度及濕度的實驗室內，排除外界天候路況，由專業人員依規定的行車型態於車體動力計上測得。測試過程中，車燈、空調系統及音響等可能影響耗能測試結果之附屬設備皆未啟動。實際道路行駛時，因受天候、路況、載重、使用空調系統、駕駛習慣及車輛維護保養等因素影響，其實際油耗表現應低於測試值。

	旗艦版	F SPORT 版	頂級版
外觀配備			
日間行車燈	●	●	●
頭燈型式 (近燈 / 遠燈)	LED / LED	LED / LED	LED / LED
頭燈清洗器	●	●	●
序列式方向燈	●	●	●
前 / 後霧燈	- / LED	- / LED	- / LED
尾燈型式	LED	LED	LED
Smart Access 智慧型車門啟閉控制系統	●	●	●
自動吸附式車門	●	●	●
電動開闔附自動吸附式行李廂蓋	感應式開闔	感應式開闔	感應式開闔
電動天窗 (附防夾裝置)	●	●	●
電動調整收納車外後視鏡 (附 R 檔自動向下調整)	●	●	●
自動防眩車外後視鏡 (附電熱除霧功能)	●	●	●
排氣尾管樣式	隱藏式	隱藏式	隱藏式
內裝配備			
Push Start 引擎觸控啟動開關	●	●	●
多功能資訊整合系統	12.3 吋螢幕	12.3 吋螢幕	12.3 吋螢幕
資訊整合系統操控介面	觸控螢幕	觸控螢幕	觸控螢幕
LEXUS 原廠中文衛星導航系統 (附 3D 顯示功能)	●	●	●
藍牙通訊系統	●	●	●
12.3 吋全數位儀表板	●	F SPORT 專屬運動化儀表板	●
方向盤材質	真皮包覆原木	F SPORT 真皮	真皮包覆原木
方向盤調整功能 (附音響、藍牙通訊、定速、旅程資訊控制鍵)	電動 4 向	電動 4 向	電動 4 向
方向盤換檔撥片	●	●	●
HUD 多功能抬頭顯示幕 (Heads-up Display)	●	●	●
內裝飾板	請參考上方車色 / 飾板說明	稜光鋁質	請參考上方車色 / 飾板說明
室內環景 LED 燈光組	●	●	●
智慧型手機無線介面	●	●	●
前座觸控式閱讀燈	●	●	●
數位式車內後視鏡	●	●	●
極簡復古石英鐘	●	●	●
鋁合金煞車及油門踏板	-	F SPORT	-
鍍鉻門檻	●	●	●
Alcantara® 車室頂篷	●	●	●
後座車窗遮陽簾	電動調整	-	電動調整
後擋電動調整遮陽簾	●	●	●
座椅			
座椅材質	Semi-aniline 頂級真皮	F SPORT 豪華真皮	Semi-aniline 頂級真皮
跑車化座椅	-	F SPORT	-
駕駛座電動調整座椅	24 向	24 向	24 向

	旗艦版	F SPORT 版	頂級版
前乘客座電動調整座椅	24 向	24 向	24 向
駕駛座腰背扶力調整	電動 4 向	電動 4 向	電動 4 向
駕駛座腰背扶力調整	電動 4 向	電動 4 向	電動 4 向
前乘客座腰背扶力調整	電動 4 向	電動 4 向	電動 4 向
雙前座通風座椅	●	●	●
雙前座電熱座椅	●	●	●
駕駛座椅記憶功能 (附方向盤、車外後視鏡角度運動記憶)	3 組	3 組	3 組
前乘客座椅記憶功能	3 組	3 組	3 組
後座調整座椅 (右側 / 左側，含電動腰背扶力調整)	電動 22 向 / 18 向	-	電動 18 向
後座通風座椅	●	-	●
後座電熱座椅	●	●	●
舒壓按摩功能 (前座 / 後座)	● / ●	-	● / -
尊爵 OTTOMAN 座椅	●	-	-
空調			
智慧型空調管家	●	●	●
獨立式恆溫控制空調系統	四區獨立	左右獨立	四區獨立
花粉過濾裝置	●	●	●
nanoe™ X 空氣清淨系統	●	●	●
空氣品質感知自動切換循環系統	●	●	●
後座空調出風口	●	●	●
後座空調控制面板	●	-	●
紅外線熱感應溫控系統	●	-	●
音響			
音響系統	Mark Levinson® Reference Surround	Mark Levinson® Reference Surround	Mark Levinson® Reference Surround
揚聲器數量	23	23	23
USB / AUX-IN 外接式音源高速傳輸介面	USB	USB	USB
ASL 自動音頻補償功能 (Automatic Sound Levelizer)	●	●	●
支援 Apple CarPlay & Android Auto	●	●	●
智慧型手機連結	●	●	●
後座音響控制面板	●	-	●
主動安全配備 *			
Lexus Safety System+ 3.0	●	●	●
智動駕駛輔助系統	●	●	●
PCS 預警式防護系統 (自動煞車輔助) (Pre-Crash Safety System with Pre-Crash Brake)	● (附行人及腳踏車偵測功能)	● (附行人及腳踏車偵測功能)	● (附行人及腳踏車偵測功能)
PCS 預警式防護系統 (支援路口辨識) (PCS Intersection Assistance)	●	●	●
ESA 緊急閃避輔助 (Emergency Steering Assist)	●	●	●
ASLS 低速限速輔助 (Acceleration Suppression at Low Speed)	●	●	●

	旗艦版	F SPORT 版	頂級版
DRCC 全速域雷達感應式車距維持定速系統 (Dynamic Radar Cruise Control System)	●	●	●
LDA 車道偏離警示系統 (Lane Departure Alert)	●	●	●
LTA 車道循跡輔助系統 (Lane Tracing Assist)	●	●	●
AHS 智慧型遠光燈自動遮蔽系統 (Adaptive High-beam System)	●	●	●
RSA 速限辨識輔助 (Road Sign Assist)	●	●	●
DSC 檔位誤入動力限制系統 (Drive-start Control)	●	●	●
VDIM 車輛動態整合管理系統 (Vehicle Dynamics Integrated Management)	●	●	●
ECB 電子式煞車控制系統 (Electronically Controlled Brake)	●	●	●
ACA 主動式轉向輔助系統 (Active Cornering Assist)	●	●	●
VSC 車輛穩定控制系統 (Vehicle Stability Control)	●	●	●
TRC 循跡防滑控制系統 (Traction Control)	●	●	●
ABS 防鎖定煞車系統 (Anti-lock Brake System)	●	●	●
BAS 煞車力道輔助系統 (Brake Assist System)	●	●	●
EBD 電子煞車力道分配系統 (Electronic Brake Force Distribution)	●	●	●
HAC 上坡起步輔助系統 (Hill-start Assist Control)	●	●	●
DAC 陡坡緩降輔助系統 (Down-hill Assist Control)	●	●	●
EPB 電子駐車煞車系統 (Electric Parking Brake)	●	●	●
HOLD 定車煞車輔助系統	●	●	●
BSM 盲點偵測警示系統 (Blind Spot Monitor)	●	●	●
SEA 安全離座輔助系統 (Safe Exit Assist)	●	●	●
RCTA 後方車側警示系統 (Rear Cross Traffic Alert)	●	●	●
RCTB 後方車流煞車輔助系統 (Rear Cross Traffic Brake)	●	●	●
轉向輔助燈 (Cornering Lamps)	●	●	●

LEXUS LS 500h 外觀與內裝顏色受訂生產組合表

外觀色系



LFA 白 (083)
(F SPORT 版專屬)



星熠黑 (223)



極光白 (085)
(旗艦版、頂級版專屬)



深蘊藍 (8X5)



星塵銀 (1L2)



曜焰棕 (3U3)



新月銀 (1L3)



星燦紅 (3R1)



極光鈦 (1I7)



爵色黑 (2I2)



錳光銀 (1K2)

	旗艦版	F SPORT 版	頂級版
頭燈照射角度水平調整	自動調整	自動調整	自動調整
頭尾燈自動啟閉系統	●	●	●
車速 / 雨滴感應式雨刷	●	●	●
雙前座車側撥水玻璃	●	●	●
停車輔助系統	前 6 後 6	前 6 後 6	前 6 後 6
ICS 智慧停車輔助系統 (Intelligent Clearance Sonar)	●	●	●
AP 自動停車輔助系統 (Advanced Park)	●	●	●
倒車影像輔助系統	附雙模式輔助線	附雙模式輔助線	附雙模式輔助線
360 度環景影像輔助系統 (Panoramic View Monitor)	●	●	●
煞車燈緊急煞車閃爍功能	●	●	●
TPWS 胎壓偵測警示系統 (Tire Pressure Warning System)	● (附胎壓顯示)	● (附胎壓顯示)	● (附胎壓顯示)
車輛接近警示系統	●	●	●
被動安全配備*			
雙前座智慧型 SRS 氣囊	●	●	●
駕駛座膝部 SRS 氣囊	●	●	●
前乘客座膝部 SRS 氣囊	●	●	●
雙前座椅側內置式 SRS 氣囊	●	●	●
雙車側簾式 SRS 氣囊	●	●	●
雙後座椅側內置式 SRS 氣囊	●	●	●
雙後座防潛滑 SRS 氣囊	●	-	●
前乘客座乘員重量感知裝置	●	●	●
預縮式束力限制安全帶	前後 4 座	前後 4 座	前後 4 座
高剛性車體	●	●	●
WIL 頸椎傷害緩和座椅 (Whiplash Injury Lessening)	●	●	●
HIP 頭部衝擊緩和結構 (Head Impact Protection)	●	●	●
ISOFIX 兒童安全座椅固定裝置	●	●	●
PUH 行人撞擊緩衝機制 (Pop-up Hood System)	●	●	●
引擎禁制啟動防盜系統	●	●	●
侵入感知器	●	●	●

*以上主動安全配備、被動安全配備與 SRS 氣囊作動均有條件限制，相關限制請洽全台經銷商了解車主使用手冊內相關說明。

■ 本型錄所載之規格配備以實車為準，Lexus 保留隨時變更之權利，不另行通知。

內裝色系

F SPORT 版專屬 (F SPORT 豪華真皮)



尊爵黑



晨曦白、尊爵黑雙色



烈焰紅、尊爵黑雙色

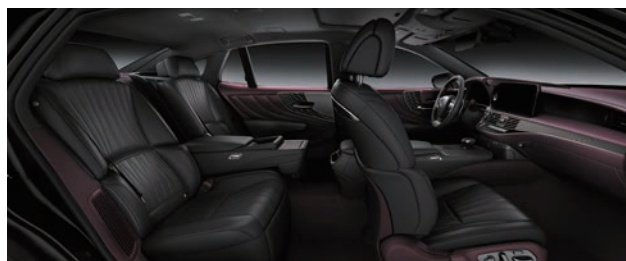
旗艦版專屬 (Semi-Aniline 頂級真皮)



雅岩灰



晨曦白



緋雲紅內裝 + 尊爵黑座椅

旗艦版、頂級版專屬 (Semi-Aniline 頂級真皮)

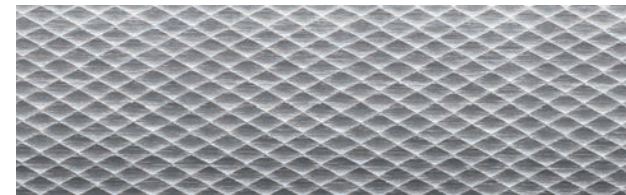


尊爵黑

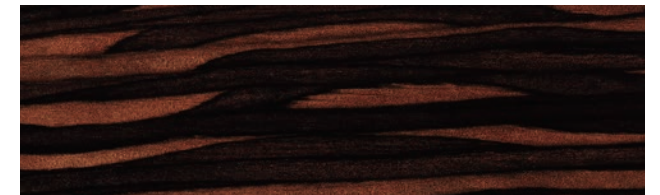


金耀棕

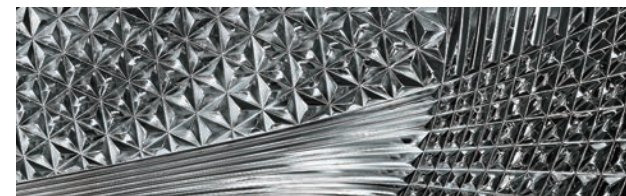
飾板色系



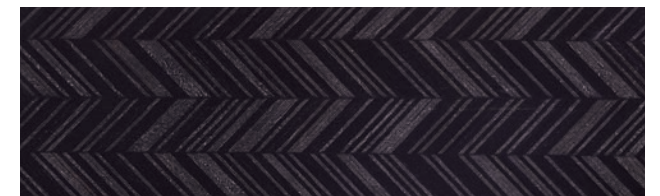
稜光鋁質飾板 (F SPORT 版專屬)



雲動木紋飾板 (旗艦版專屬)



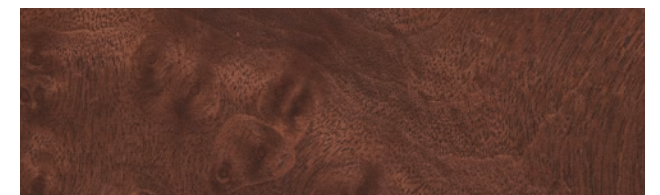
KIRIKO 切子 + 御匠摺紋 (旗艦版可加價選配)



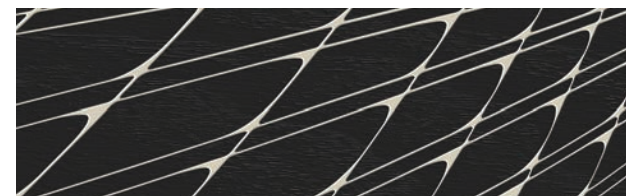
魚骨木紋飾板 (旗艦版專屬)



銀光箔藝 + 西陣織飾板 (旗艦版可加價選配)



紋理核桃木飾板 (頂級版專屬)



鋁木鈿藝飾板 (旗艦版專屬)



紋理黑柁木飾板 (頂級版專屬)

■ 外觀色、飾板色、內裝色生產組合均有車型版本套裝限制，詳情請參閱 LS 生產車色組合表或洽全台各經銷商了解相關銷售細節。

■ 外觀色、飾板色、內裝色顏色細節依車型版本略有不同，請以實車為準，詳情請洽全台各經銷商；本示意圖僅供顏色參考，各車型版本配備請詳閱車型設定表。

LEXUS LS 500h 生產車色組合表

F SPORT 版專屬 (F SPORT 豪華真皮)

內裝色系	飾板色系	外觀色系									
		LFA 白	星塵銀	新月銀	極光鈦	錳光銀	星熠黑	深蘊藍	曜焰棕	星燦紅	爵色黑
尊爵黑	稜光鋁質飾板	○	○	○	○	○	○	○	○	○	○
晨曦白、尊爵黑雙色	稜光鋁質飾板	○	○	○	○	○	○	○	○	○	○
烈焰紅、尊爵黑雙色	稜光鋁質飾板	○	○	○	○	○	○	○	○	○	○

旗艦版專屬 (Semi-Aniline 頂級真皮)

內裝色系	飾板色系	外觀色系									
		極光白	星塵銀	新月銀	極光鈦	錳光銀	星熠黑	深蘊藍	曜焰棕	星燦紅	爵色黑
尊爵黑	KIRIKO 切子 + 御匠摺紋 (黑) (加價選配)	○	○	○	○	○	○	○	○	○	○
	銀光箔藝 + 西陣織飾板 (加價選配)	○	○	○	○	○	○	○	○	○	○
	鋁木鈹藝飾板	○	○	○	○	○	○	○	○	○	○
緋雲紅內裝 + 尊爵黑座椅	KIRIKO 切子 + 御匠摺紋 (紅) (加價選配)	○	○	○	○	○	○	○	○	○	○
	鋁木鈹藝飾板	○	○	○	○	○	○	○	○	○	○
晨曦白	鋁木鈹藝飾板	○	○	○	○	○	○	○	○	○	○
金耀棕	雲動木紋飾板	○	○	○	○	○	○	○	○	○	○
雅岩灰	魚骨木紋飾板	○	○	○	○	○	○	○	○	○	○

頂級版專屬 (Semi-Aniline 頂級真皮)

內裝色系	飾板色系	外觀色系									
		極光白	星塵銀	新月銀	極光鈦	錳光銀	星熠黑	深蘊藍	曜焰棕	星燦紅	爵色黑
尊爵黑	紋理黑栲木飾板	○	○	○	○	○	○	○	○	○	○
金耀棕	紋理核桃木飾板	○	○	○	○	○	○	○	○	○	○

○ 受訂生產

■ 各項標註加價選配之組合，請洽各經銷商取得詳細資訊。

■ 由於庫存限制，凡選用受訂生產車型之貴賓，需等候原廠提撥，恕無法立即交車，不便之處，敬請見諒。

■ 本選色表與實際車色若有差異，請以實車為準。 ■ 本公司保留規格配備變更或停用之權利。 ■ 規格配備以實車為準。

LEXUS 對您的承諾

LEXUS 追求極致，

在豪華車壇已樹立難以超越的典範，

「專注完美，近乎苛求」

一直是品牌精神最精準的詮釋。

LEXUS 「以客為尊」，

不只獻上最完美的車，更給予最貼心的關懷，

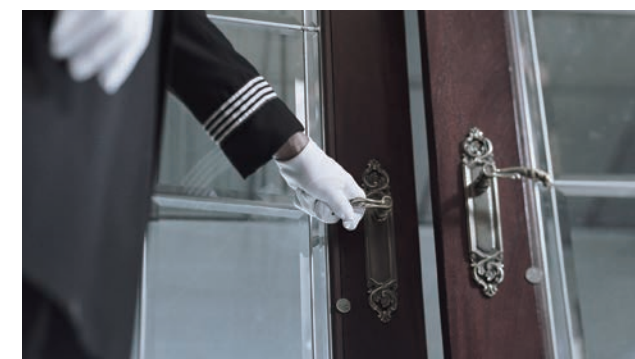
帶給貴賓最美好的服務體驗。

「顧客的一句肯定，勝過千萬次的廣告」。

我們深信，

唯有從心而發的服務才能創造顧客感動，

這就是 LEXUS 品牌的核心價值。



LEXUS 車主專屬服務

• 每一部 LEXUS 均提供四年或十二萬公里 (以先到者為準) 的車輛保證，以及第一個月及第六個月或一萬公里 (以先到者為準) 的新車免費檢查服務，讓您駕馭 LEXUS 無後顧之憂。

• 售後服務使用的所有零件均經過原廠的精密品質管制，維修資料全部以電腦建檔作業，隨時隨地提供精確的診斷及服務，以確保維修品質。

• LEXUS 顧客服務中心免費專線：0800-036-036

• LEXUS 全天候 24 小時道路救援專線：0800-091-091



LEXUS CLUB 尊榮禮遇 為您設想

當您購買 LEXUS 的那一刻起，您即成為車主俱樂部的一員！請開始享受 LEXUS 為車主打造的專屬體驗，探索豐富精采的人生。我們每年為車主俱樂部成員舉辦 LEXUS CUP 車主高爾夫球賽、邀請國內外知名團體演出動人心弦的藝文節目；並不定期舉行包含健康、理財、美食、品酩、旅遊等不同主題的講座，為您的生活增添新知與樂趣。

LEXUS 同時為車主設立點數回饋制度，凡於全台 LEXUS 服務廠保養或維修車輛，即可獲得和泰 Points 點數回饋，累積點數將可用於折抵保養維修費用或兌換 LEXUS 精品，讓您處處享有 LEXUS 無微不至的貼心禮遇。

註：點數回饋制度詳細說明，以 LEXUS 官網公告為準。



LEXUS 聯名尊榮卡

為擴大服務車主的層面，LEXUS 與銀行合作推出聯名卡，結合各項頂級禮遇，為您提供首屈一指的尊榮服務。相關聯名卡申辦訊息，請至 LEXUS 各營業據點或電洽 0800-036-036 由專人為您服務。

LEXUS | cpo



LEXUS 認證中古車

2004 年 LEXUS 領先業界在台灣成立原廠認證中古車服務，並引進美、日等國成功推行多年的高標準 CPO (Certified Pre-Owned) 原廠認證中古車制度。專業嚴謹的車源、車況篩選，以及比照新車保修的售後服務，正是 LEXUS 對完美品質苛求的精神，絕對值得您信賴且擁有。

www.lexuscpo.com.tw